




somt
University of Physiotherapy

— Master

Sportfysiotherapie

Verdieping tot specialist binnen sportrevalidatie en performance

Welkom bij SOMT

De Master Sportfysiotherapie is een postinitiële masteropleiding voor fysiotherapeuten die zich willen verdiepen tot specialist binnen de sportfysiotherapie. De opleiding richt zich op professionals die werken met (top)sporters en hun klinisch redeneren, diagnostiek en revalidatie willen ontwikkelen op masterniveau.

Bij SOMT staat de samenhang tussen wetenschap, klinische expertise en praktijk centraal. Je leert sportgerelateerde hulpvragen analyseren vanuit een geïntegreerd perspectief, waarin anatomie, kinematica, pathologie, trainingsleer en fysiologische herstelprocessen samenkomen. Je ontwikkelt specialistische vaardigheden op het gebied van sportspecifieke bewegingsanalyse en sportrevalidatie, met aandacht voor return to sport en return to performance.

Je studeert in een kleinschalige en persoonlijke leeromgeving, met veel ruimte voor oefenen, feedback en reflectie. Onder begeleiding van docenten die zelf actief zijn in praktijk en onderzoek ontwikkel je je tot een kritisch denkende sportfysiotherapeut die onderbouwde keuzes kan maken in complexe en prestatiegerichte contexten. In deze brochure lees je hoe de Master Sportfysiotherapie is opgebouwd, wat je leert en wat deze master betekent voor jouw rol als specialist binnen de sportzorg.

In deze brochure lees je hoe de opleiding is opgebouwd, wat je leert en hoe theorie en praktijk samenkomen. Zo krijg je een helder en realistisch beeld van wat studeren aan SOMT inhoudelijk en praktisch van je vraagt.

Wist je dat

SOMT University of Physiotherapy al jarenlang een centrale rol speelt in het opleiden van sportfysiotherapeuten in Nederland? De Master Sportfysiotherapie is ontwikkeld vanuit klinische praktijk, wetenschappelijke inzichten en nauwe samenwerking met het sportmedische werkveld.

Inhoud

Waarom de Master Sportfysiotherapie?.....	04
Werkveld & professionele rol van de Master Sportfysiotherapeut?.....	06
Opbouw van de opleiding.....	09
Onderwijs, toetsing & begeleiding.....	11
Toetsing: laten zien wat je kunt.....	12
Docenten & praktijkervaring.....	15
Toelating & praktische informatie.....	18
Na de master.....	19
Ervaringen van deelnemers	20
Open dagen & contact.....	22



Waarom de Master Sportfysiotherapie?

De zorg voor sporters vraagt om meer dan het behandelen van een blessure. Sporters stellen hoge eisen aan herstel, belastbaarheid en prestatie, vaak binnen een context van tijdsdruk, competitie en externe verwachtingen. Sportgerelateerde klachten zijn zelden eendimensionaal en vragen om zorgvuldige analyse en onderbouwde keuzes.

De Master Sportfysiotherapie is ontwikkeld voor fysiotherapeuten die hun klinisch handelen willen verdiepen en sportrevalidatie willen benaderen vanuit een evidence-based en performancegericht perspectief. Je leert behandelstrategieën ontwerpen die recht doen aan zowel herstel als prestatie, met oog voor de individuele sporter en diens context.

In deze master ontwikkel je geavanceerd klinisch redeneren en leer je sportspecifieke diagnostische en therapeutische strategieën toepassen.

Je combineert specialistische sportfysiotherapeutische vaardigheden met wetenschappelijke inzichten en modellen die helpen om risico's, herstel en prestatie zorgvuldig te integreren in het behandelproces.



Wat leer je in deze master?

Tijdens de Master Sportfysiotherapie werk je gericht aan verdieping van je expertise.

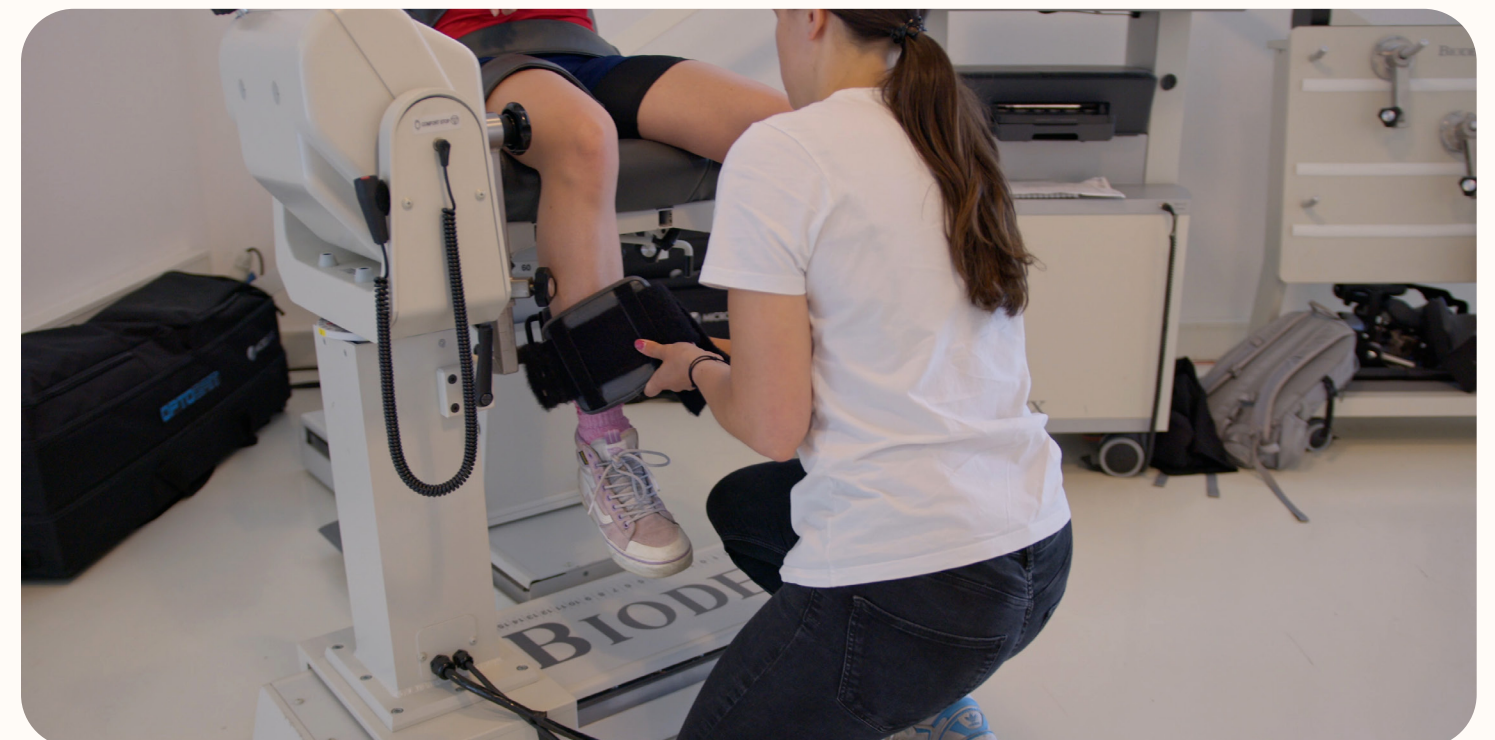
Je leert onder andere:

- 😊 Sportgerelateerde hulpvragen analyseren en interpreteren.
- 😊 Klinische beslissingen onderbouwen met wetenschappelijke kennis en praktijkervaring.
- 😊 Sportspecifieke bewegingsanalyses uitvoeren (kwalitatief en kwantitatief).
- 😊 Revalidatie- en trainingsprogramma's opstellen gericht op return to sport en return to performance.
- 😊 Evidence-based practice toepassen binnen sportgerelateerde casuïstiek.
- 😊 Omgaan met onzekerheid en variatie in complexe en prestatiegerichte situaties.
- 😊 Kritisch reflecteren op je eigen handelen.

Praktijk en wetenschap als uitgangspunt

Casuïstiek uit je eigen praktijk vormt het vertrekpunt van het onderwijs. Door intensief oefenen, gerichte feedback en reflectie leer je sportrevalidatieprogramma's onderbouwen

en verantwoorden. Zo ontwikkel je een manier van werken die zowel praktisch effectief als inhoudelijk doordacht is.



Werkveld & professionele rol van de Master Sportfysiotherapeut?

De Master Sportfysiotherapeut werkt binnen het sportmedische domein met sporters bij wie herstel, preventie en prestatie nauw met elkaar verweven zijn. Het gaat vaak om situaties waarin standaardprotocollen onvoldoende houvast bieden en waarin context, belasting en sportdoelen bepalend zijn voor de aanpak.



Professionele identiteit

Een afgestudeerde Master Sportfysiotherapeut van SOMT onderscheidt zich door een combinatie van specialistische kennis, verfijnde vaardigheden en hoog niveau van klinisch redeneren.

In de praktijk betekent dit dat je:

- 😊 Zelfstandig diagnostische en therapeutische keuzes maakt bij sportgerelateerde problematiek.
- 😊 Klinisch redeneert vanuit een integratie van biomechanica, trainingsleer en herstelprocessen.
- 😊 Sportrevalidatieprogramma's doelgericht inzet, afgestemd op sport, niveau en context.
- 😊 Verantwoordelijkheid neemt voor je handelen en dit kunt verantwoorden richting sporter en betrokken professionals.

Brede kijk op functioneren

De sportfysiotherapeut kijkt verder dan de blessure alleen. Bij het analyseren van klachten houd je rekening met belasting, herstelcapaciteit, psychosociale factoren en omgevingsinvloeden zoals trainers, competitie en druk vanuit de omgeving. Modellen voor risicobeoordeling en belastingmanagement helpen om interventies en revalidatie zorgvuldig te onderbouwen.

Rollen binnen het werkveld

Met een masteropleiding Sportfysiotherapie kun je verschillende rollen vervullen, waaronder:

- 😊 Klinisch specialist binnen sportfysiotherapiepraktijken en sportmedische centra.
- 😊 Sparringpartner voor trainers, artsen en andere sportprofessionals.
- 😊 Kartrekker in preventie-, revalidatie- en performanceprogramma's.
- 😊 Verbindende schakel tussen praktijk en wetenschap, bijvoorbeeld binnen innovatie- of onderzoeksprojecten.



Meer dan behandelen

De Master Sportfysiotherapeut draagt actief bij aan de kwaliteit en ontwikkeling van sportzorg. Door kritisch te blijven denken, kennis te delen en innovatie te stimuleren, lever je een duurzame bijdrage aan toekomstbestendige sportrevalidatie en sportprestatie.

Opleiding

Master Sportfysiotherapie

Locatie

SOMT University of Physiotherapy,
Amersfoort

Graad

Master of Science (MSc)

Voertaal

Nederlands

Duur & Vorm

3 jaar, deeltijd

Accreditatie & registraties

- NVAO-geaccrediteerde masteropleiding
- EKK-niveau 7
- KRF NL-registratie mogelijk

Studiebelasting

Gemiddeld 13–16 uur per week
(exclusief stage)

Doelgroep

Fysiotherapeuten met BIG-registratie die zich willen verdiepen in sportfysiotherapie op masterniveau

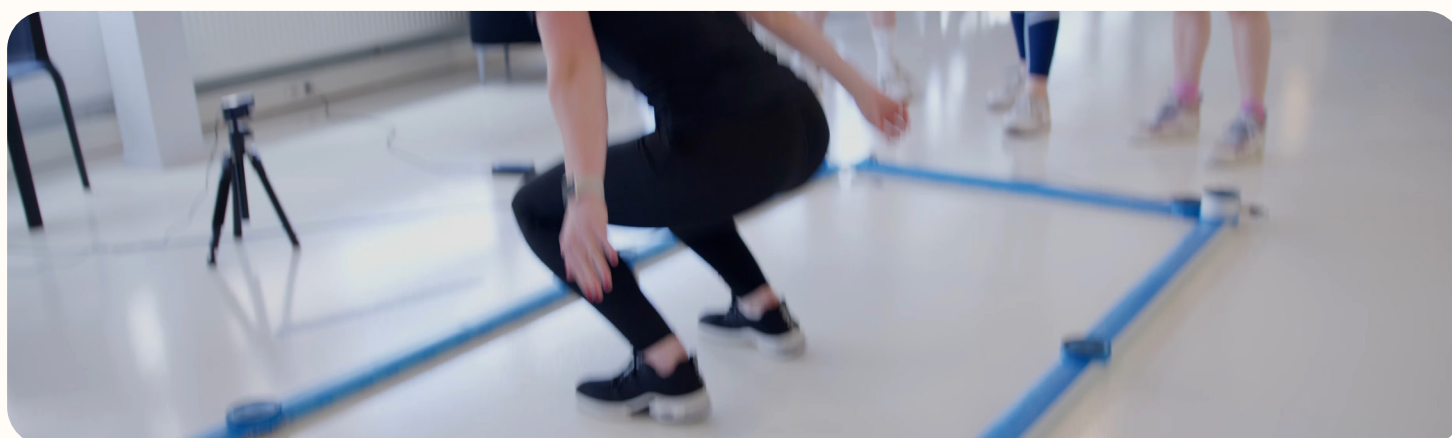
Studiepunten

90 ECTS

Startmoment

September

DE OPLEIDING IN HET KORT



Opbouw van de opleiding

De Master Sportfysiotherapie is opgebouwd uit drie studie jaren met een oplopende mate van complexiteit en zelfstandigheid. Gedurende de opleiding ontwikkel je je stap voor stap van algemeen fysiotherapeut tot sportfysiotherapeut die zelfstandig kan handelen in complexe sportgerelateerde situaties. Praktijk, theorie en reflectie zijn gedurende de hele opleiding nauw met elkaar verweven.

Jaar 1 – Basis en sportspecifieke fundamente

In het eerste jaar ligt de nadruk op het verdiepen van kennis en vaardigheden die essentieel zijn voor sportfysiotherapie op masterniveau. Je ontwikkelt inzicht in anatomie, kinematica, trainingsleer en sportfysiologische herstelprocessen.

Casuïstiek uit de sportpraktijk vormt het uitgangspunt. Je leert sportletsels analyseren en oefent met sportspecifieke bewegingsanalyses en revalidatieprincipes.

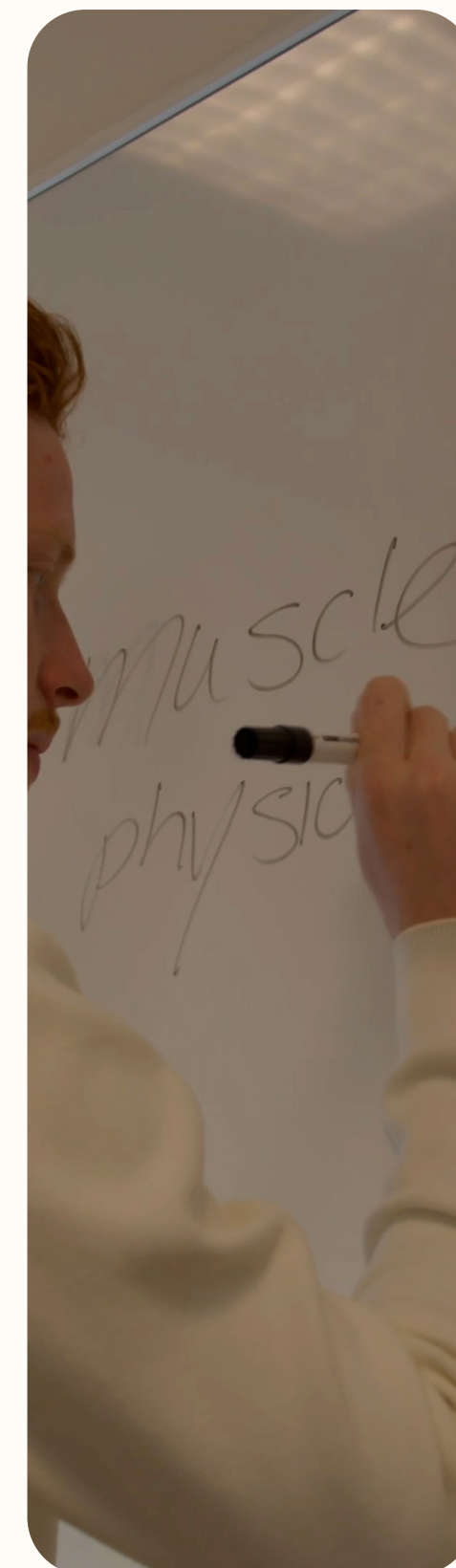
Jaar 2 – Integratie en complexiteit

In het tweede jaar neemt de complexiteit van de casuïstiek toe. Je werkt met sporters waarbij meerdere factoren tegelijk een rol spelen, zoals belasting, prestatie-eisen en context. Je integreert kennis, vaardigheden en klinisch redeneren in complexere sportrevalidatie. Evidence-based practice en reflectie op professioneel handelen krijgen een prominentere plaats.

Jaar 3 – Toepassing en afronding

Het derde jaar staat in het teken van toepassing en afronding. Je werkt zelfstandig met complexe sportcasuïstiek en laat zien dat je strategische keuzes kunt maken richting return to sport en return to performance.

Een belangrijk onderdeel is het afronden van een praktijkgericht onderzoeksproject en het lopen van stages waarin je je rol als specialist verder vormgeeft.



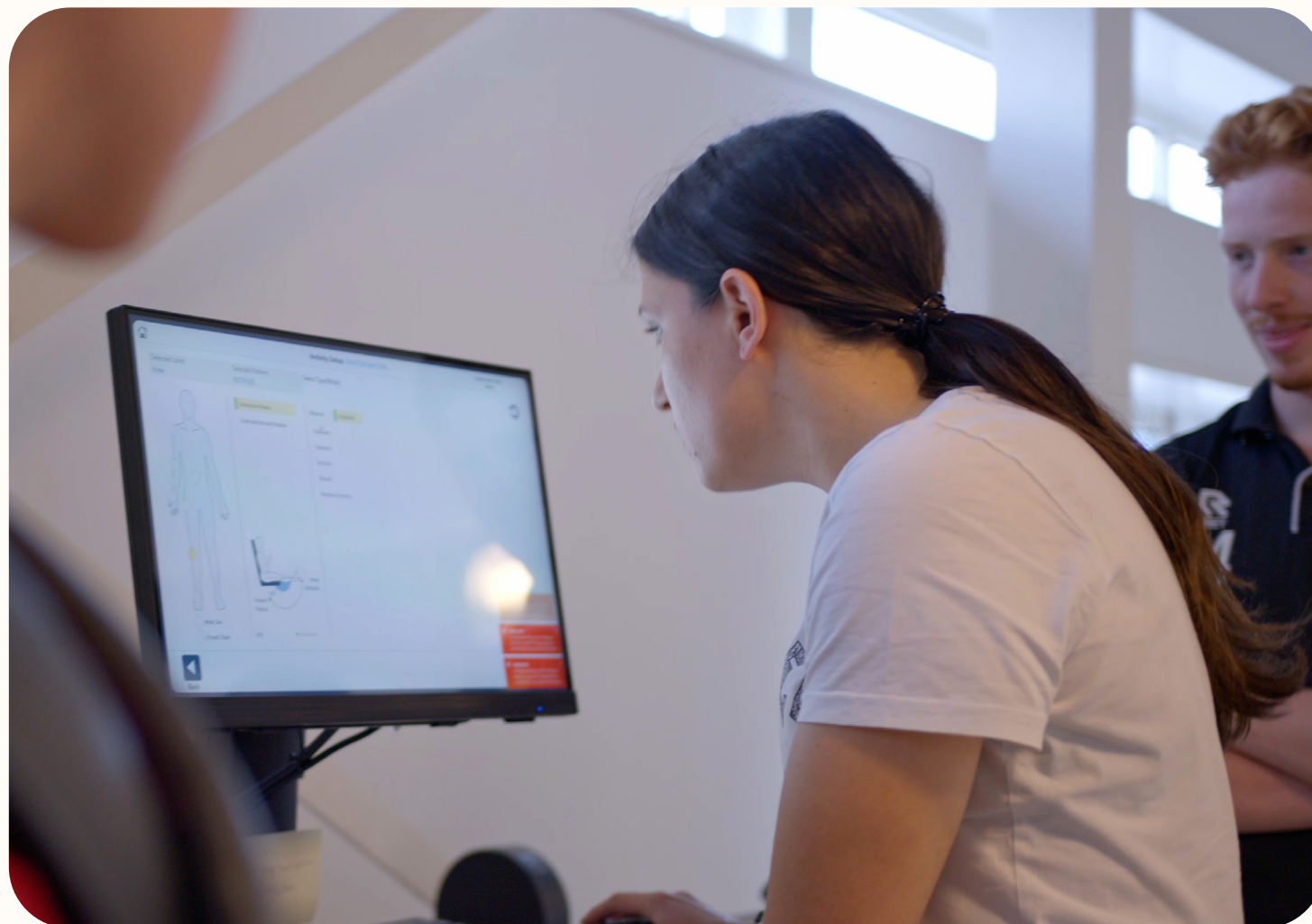
Doorlopende leerlijnen

Gedurende de hele opleiding werk je aan doorlopende leerlijnen die zorgen voor samenhang en verdieping, waaronder:

- 😊 Sportfysiotherapeutische vaardigheden en klinisch redeneren;
- 😊 Sportspecifieke bewegingsanalyse en sportrevalidatie;
- 😊 Evidence-based practice en wetenschappelijke onderbouwing;
- 😊 Academische vaardigheden en professioneel reflecteren.

Stage

Een belangrijk onderdeel van de Master Sportfysiotherapie zijn de stages. In de opleiding worden verschillende stagevormen doorlopen, zoals stagedagen in een sportmedische setting, miniklinieken en stage in een sportfysiotherapiepraktijk. Stage-invulling en eisen sluiten aan op het masterniveau en op de ontwikkeling van zelfstandigheid.



Onderwijs, toetsing & begeleiding

De Master Sportfysiotherapie is ingericht voor professionals die leren willen verbinden aan hun dagelijkse praktijk. Onderwijs, toetsing en begeleiding zijn daarom nauw met elkaar verweven en gericht op het ontwikkelen van competent, zelfstandig en verantwoord handelen op masterniveau.

Onderwijs: leren vanuit de praktijk

Het onderwijs vertrekt vanuit herkenbare sportgerelateerde casuïstiek. Theorie, vaardigheden en wetenschappelijke inzichten worden steeds gekoppeld aan situaties uit de dagelijkse sportpraktijk. Je leert door te analyseren, te oefenen, te reflecteren en keuzes te onderbouwen.

Onderwijs

Het onderwijs bestaat uit een combinatie van:

- 😊 Interactieve werkgroepen en tutorials;
- 😊 Intensief vaardigheidsonderwijs;
- 😊 Praktijkopdrachten en casuïstiekbesprekingen;
- 😊 Zelfstudie en literatuurstudie;
- 😊 Begeleide reflectie op professioneel handelen.

Door deze opzet ontwikkel je zowel klinische als academische vaardigheden, met voortdurende aandacht voor toepasbaarheid binnen sportrevalidatie en performancegerichte contexten.



Toetsing: laten zien wat je kunt

Toetsing is gericht op het beoordelen van kennis, vaardigheden en de integratie daarvan in het sportfysiotherapeutisch handelen. Niet alleen wat je weet telt, maar vooral hoe je handelt en hoe je dat handelen kunt onderbouwen.

Je wordt onder andere getoetst via:

- 😊 Praktijktoetsen en vaardigheidsbeoordelingen
- 😊 Casusanalyses en klinisch redeneren;
- 😊 Mondelinge verdediging van schriftelijke opdrachten en onderzoeksverslagen;
- 😊 Reflectieverslagen op professioneel handelen;
- 😊 Beoordelingen tijdens stages en klinische leersituaties.

De complexiteit van de toetsing neemt gedurende de opleiding toe, net als de mate van zelfstandigheid die van je wordt verwacht.

Begeleiding: persoonlijk en professioneel

Hoewel de master veel zelfstandigheid vraagt, sta je er niet alleen voor. Je krijgt begeleiding van docenten die zelf actief zijn in de sportfysiotherapeutische praktijk en in onderzoek. Zij fungeren als begeleider, sparringpartner en kritisch klankbord.

Begeleiding bestaat onder andere uit:

- 😊 Feedback tijdens vaardigheidsonderwijs en practica;
- 😊 Begeleiding bij casuïstiek en praktijkopdrachten;
- 😊 Ondersteuning bij onderzoeks- en reflectietrajecten;
- 😊 Supervisie tijdens stages.

De kleinschalige opzet van de opleiding zorgt ervoor dat er ruimte is voor persoonlijke aandacht, gerichte feedback en professionele ontwikkeling.





Docenten & praktijkervaring

Bij de Master Sportfysiotherapie leer je van docenten die het vak kennen van binnenuit. Het docententeam bestaat uit ervaren sportfysiotherapeuten, onderzoekers en academisch geschoolde professionals die actief zijn in de sportzorg en betrokken zijn bij onderwijs en onderzoek.

Docenten uit het werkveld

De kracht van het onderwijs bij SOMT zit in de directe verbinding met de praktijk. Docenten werken zelf als sportfysiotherapeut, onderzoeker of beide, en brengen actuele vraagstukken uit hun eigen werk in het onderwijs. Daardoor sluit wat je leert nauw aan op de dagelijkse realiteit van de sportfysiotherapeut.

Kenmerkend voor het docententeam is dat zij:

- 😊 Ruime klinische ervaring hebben binnen de sportfysiotherapie;
- 😊 Specialistische expertise hebben in sportrevalidatie en performance;
- 😊 Academisch zijn geschoold en werken volgens actuele wetenschappelijke inzichten;
- 😊 Gewend zijn om complexe sportgerelateerde problematiek te analyseren en te begeleiden.



Skills docenten en tutoren

Binnen de opleiding wordt gewerkt met verschillende rollen. Skillsdocenten verzorgen het vaardigheidsonderwijs en begeleiden het oefenen van sportfysiotherapeutische vaardigheden, zoals sportspecifieke analyses en revalidatie-interventies. Zij beschikken over uitgebreide klinische ervaring binnen de sportpraktijk.

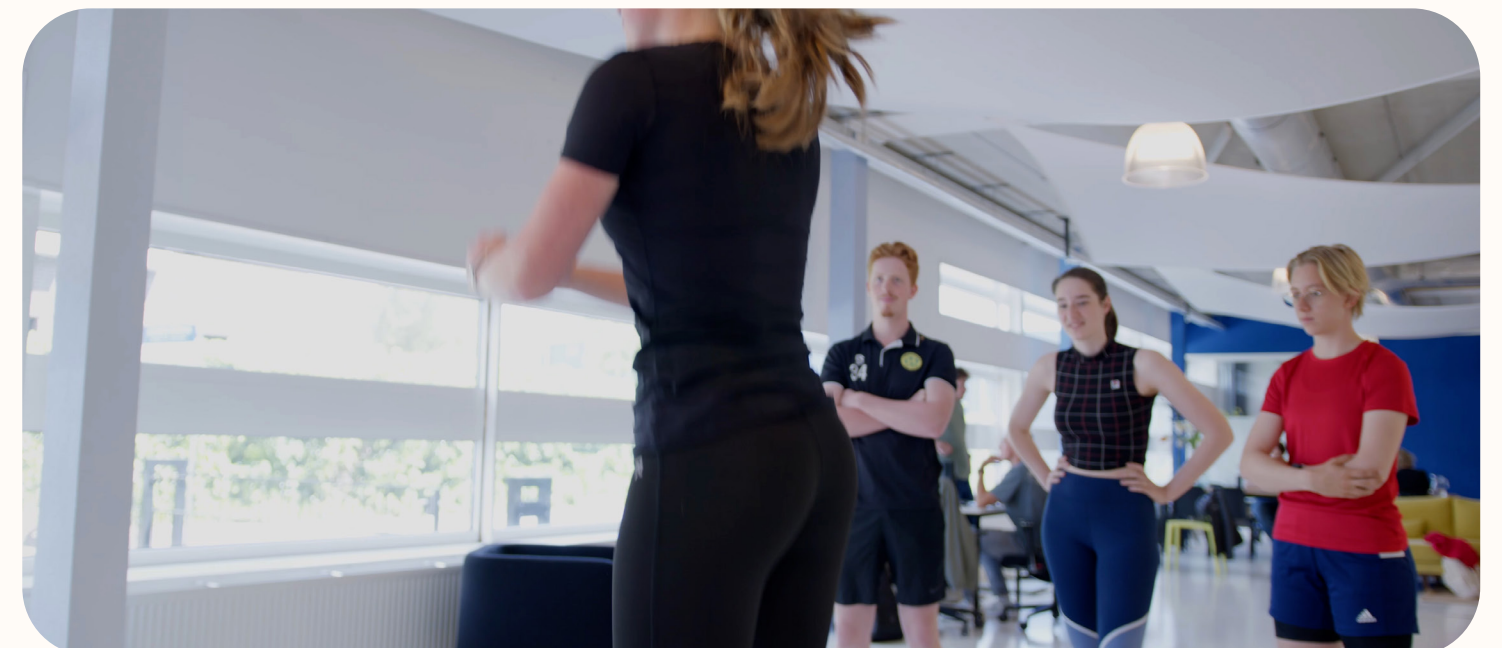
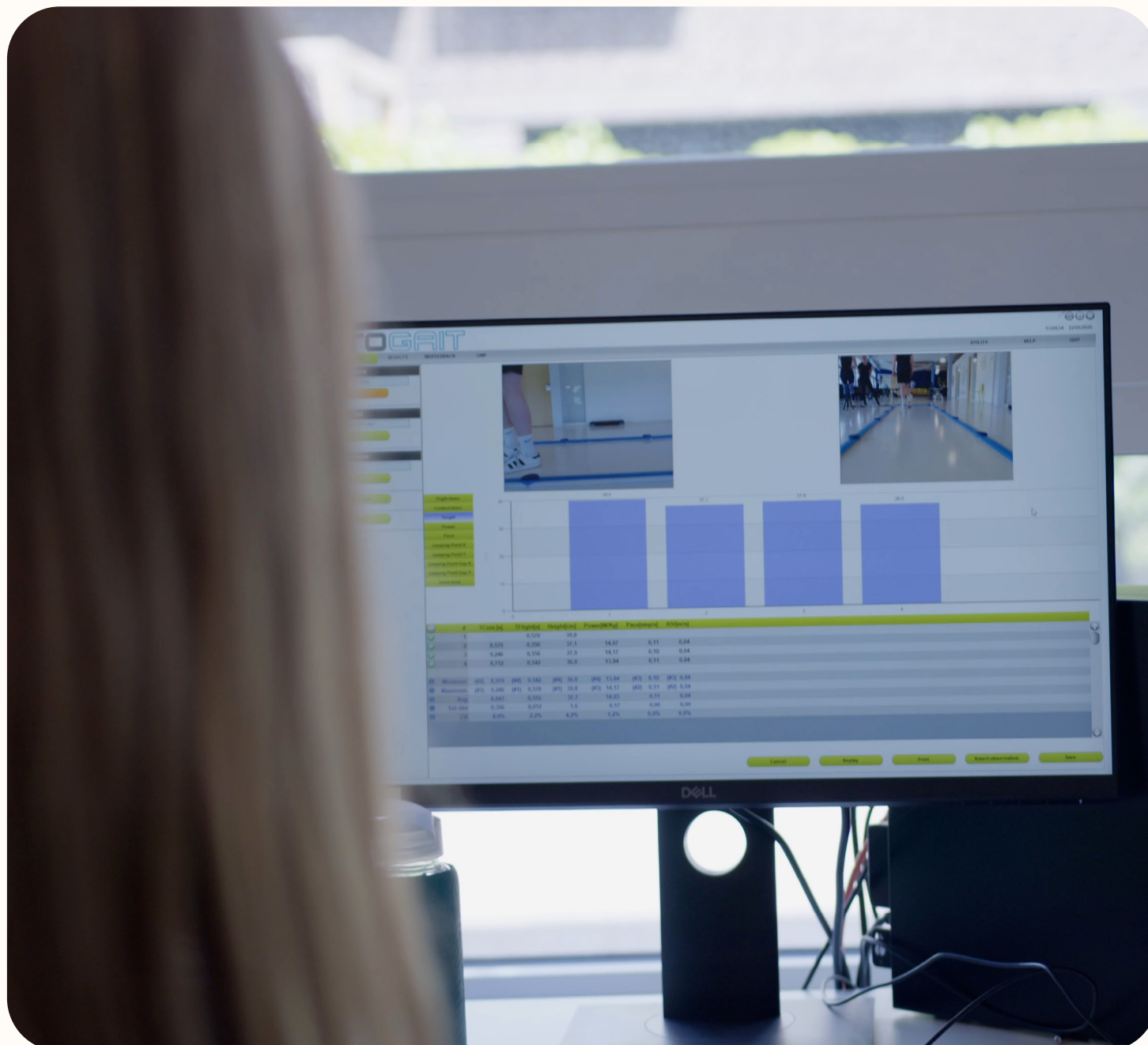
Tutoren begeleiden het meer theoretisch en reflectief georiënteerde onderwijs. Zij hebben minimaal een academische opleiding en zijn actief betrokken bij praktijk en onderzoek. Samen zorgen skillsdocenten en tutoren voor een evenwichtige combinatie van doen, denken en onderbouwen.

Leren van praktijkervaring

Docenten maken het onderwijs concreet door gebruik te maken van herkenbare sportgerelateerde casuïstiek. Vragen uit jouw eigen praktijk worden actief betrokken bij het onderwijs en vormen regelmatig het uitgangspunt voor verdieping, discussie en reflectie. Zo leer je niet alleen van docenten, maar ook van elkaar.

Samen leren en ontwikkelen

De kleinschalige opzet van de opleiding zorgt voor korte lijnen tussen deelnemers en docenten. Er is ruimte voor dialoog, feedback en professionele uitwisseling. Docenten treden op als begeleider en kritisch sparringpartner en ondersteunen je bij het verder ontwikkelen van jouw professionele identiteit als sportfysiotherapeut.



Toelating & praktische informatie

Wil je starten met de Master Sportfysiotherapie? Hieronder lees je wat je nodig hebt om toegelaten te worden en wat je praktisch kunt verwachten van de opleiding.

Toelatingseisen

Je kunt worden toegelaten tot de Master Sportfysiotherapie wanneer je beschikt over:

- 😊 Een door de Nederlandse overheid erkend bachelordiploma Fysiotherapie met BIG-registratie.

Het is wenselijk dat je tijdens de opleiding werkzaam bent in de praktijk. De casuïstiek in het onderwijs sluit direct aan op de sportgerelateerde beroepspraktijk en vraagt om actuele ervaring met sporters.

Inschrijving

Inschrijving voor de Master Sportfysiotherapie verloopt via de website van SOMT University of Physiotherapy. Na aanmelding ontvang je verdere informatie over het vervolg van de inschrijving. Omdat de opleiding kleinschalig is opgezet, werken we met een beperkt aantal deelnemers per jaar.

Studieduur

3 jaar, deeltijd

Studiebelasting

Gemiddeld 13–16 uur per week
(exclusief stages)

Studiepunten

90 ECTS

Contactdagen

Woensdag en donderdag (09.00–17.00 uur)

Locatie

SOMT University of Physiotherapy, Amersfoort

Voertaal

Nederlands (wetenschappelijke literatuur
grotendeels Engelstalig)

Accreditatie

NVAO, EKK-niveau 7

Registratie

KRF NL-registratie mogelijk

Studeren met het Levenlanglerenkrediet

Wanneer je geen recht (meer) hebt op reguliere studiefinanciering en jonger bent dan 56 jaar, kun je mogelijk gebruikmaken van het Levenlanglerenkrediet van DUO. Dit krediet is bedoeld om professionals te ondersteunen bij verdere scholing en ontwikkeling. Meer informatie over voorwaarden en aanvragen vind je op de website van DUO.

Na de master

Na het afronden van de Master Sportfysiotherapie ben je toegerust om sporters te begeleiden bij herstel, preventie en prestatie. Je beschikt over specialistische kennis en vaardigheden en hebt geleerd om sportgerelateerde keuzes zorgvuldig te analyseren, onderbouwen en verantwoorden.

Je professionele positie

Als Master Sportfysiotherapeut neem je een specialistische rol in binnen de sportzorg. Je bent in staat om zelfstandig te handelen in complexe en prestatiegerichte situaties en fungeert als inhoudelijk sparringpartner binnen multidisciplinaire sportteams.

😊 Je analyseert

sportgerelateerde hulpvragen op masterniveau.

😊 Je maakt

onderbouwde diagnostische en therapeutische keuzes.

😊 Je ontwikkelt

en begeleidt sportrevalidatie richting return to sport en performance.

😊 Je blijft

kritisch reflecteren op je eigen handelen.

Na afronding van de opleiding kun je, afhankelijk van de geldende voorwaarden, worden opgenomen in relevante kwaliteits- en beroepsregistraties, zoals het KRF NL.

Blijvende ontwikkeling

De Master Sportfysiotherapie vormt een stevige basis voor verdere professionele ontwikkeling binnen sport en beweging. Je hebt geleerd om wetenschap en praktijk te verbinden en actief bij te dragen aan kwaliteitsontwikkeling en innovatie binnen de sportzorg.

Binnen SOMT kun je deze ontwikkeling voortzetten via Lifelong Learning: verdiepende cursussen, masterclasses en andere vormen van nascholing die aansluiten op actuele vraagstukken uit de sportpraktijk en het onderzoek.

Ervaringen van deelnemers

Deelnemers aan de Master Sportfysiotherapie kiezen bewust voor SOMT University of Physiotherapy. Zij zoeken verdieping in hun vak, een sterke inhoudelijke onderbouwing en onderwijs dat direct aansluit op de sportpraktijk. Hun ervaringen geven een goed beeld van wat deze master betekent in het dagelijks professioneel handelen.

“De master dwingt je om scherper te kijken naar sportgerelateerde problematiek en om je keuzes beter te onderbouwen. Je leert beslissingen nemen in situaties waarin standaardrichtlijnen niet altijd toereikend zijn. Dat heeft mijn manier van werken blijvend veranderd.” — Roy, Master Sportfysiotherapie

“Wat ik waardeer aan SOMT is de combinatie van veel oefenen en inhoudelijke diepgang. Je krijgt feedback op details in je analyses, maar ook op je manier van redeneren. Dat maakt de opleiding intensief, maar ook heel leerzaam.” — Daniëlle, Master Sportfysiotherapie

“De opleiding sluit naadloos aan op mijn werk in de sportpraktijk. Casuïstiek uit mijn eigen sporterspopulatie vormt vaak het vertrekpunt. Daardoor merk ik direct het effect van wat ik leer.” — Patrick, Master Sportfysiotherapie

Studeren bij SOMT in Amersfoort

De Master Sportfysiotherapie volg je op de campus van SOMT University of Physiotherapy in Amersfoort. De campus is centraal gelegen en goed bereikbaar met zowel auto als openbaar vervoer. Hier vinden onderwijsbijeenkomsten, vaardigheidstrainingen en casuïstiekbesprekingen plaats in een professionele en kleinschalige leeromgeving.

Een leeromgeving voor professionals

Moderne faciliteiten

Skillslabs en praktijkruimtes voor het trainen van sportfysiotherapeutische vaardigheden en analyses.

Kleinschalig onderwijs

Kleine groepen met veel ruimte voor interactie, feedback en inhoudelijke verdieping.

Sterke verbinding met de praktijk

Onderwijs dat vertrekt vanuit realistische sportgerelateerde casuïstiek en actuele vraagstukken uit het werkveld.

Goede bereikbaarheid

Nabij station Amersfoort Schothorst en uitvalswegen, met voldoende parkeergelegenheid.

Praktisch georganiseerd

Contactdagen:

Vaste onderwijsdagen, goed te combineren met werk.

Leeromgeving:

Gericht op uitwisseling tussen professionals, met ruimte voor discussie en reflectie.

Sfeer:

Professioneel, betrokken en inhoudelijk gedreven.

Studeren bij SOMT betekent leren in een omgeving waar professionals elkaar ontmoeten, kennis delen en samen werken aan de verdere ontwikkeling van het vak.

Open dagen & contact

Wil je meer weten over de Master Sportfysiotherapie en ontdekken of deze opleiding past bij jouw professionele ontwikkeling? Tijdens onze open dagen krijg je een goed beeld van de inhoud, de opzet van het onderwijs en de manier van werken bij SOMT University of Physiotherapy.

Wat kun je verwachten?

Tijdens een open dag:

😊 **Krijg je** inhoudelijke toelichting op de opleiding en het curriculum;

😊 **Maak je** kennis met docenten en huidige deelnemers;

😊 **Is er** ruimte om vragen te stellen over studiebelasting, toelating en combinatie met werk;

😊 **Krijg je** een indruk van de campus en de leeromgeving.

****De open dagen zijn bedoeld om je te helpen een weloverwogen keuze te maken.****



Persoonlijk contact

Heb je vragen of wil je persoonlijk advies over jouw situatie? Het team van SOMT denkt graag met je mee.

E-mail: info@somt.nl

Telefoon: +31 (0)33 456 07 37

Adres: SOMT University of Physiotherapy, Softwareweg 5, 3821 BN Amersfoort

Meer informatie en inschrijven

Actuele informatie over open dagen, toelating en inschrijving vind je op de website van SOMT University of Physiotherapy. Daar kun je je ook aanmelden voor een open dag of de opleiding.

Dat kan op onze website via www.somt.nl/inschrijven.

Of scan de onderstaande QR-code!



Utrecht University of Physiotherapy



**SOMT University
of Physiotherapy**

**Softwareweg 5
3821 BN Amersfoort**

**Postbus 585
3800 AN Amersfoort**

**(033) 456 0737
info@somt.nl**

5